

## Quelques mots sur le club des GRISEMOTTES

Affilié à la Fédération Française de Randonnée Pédestre, le club des Griseмотtes a été créé en 1973. Depuis cette date, nous sommes en constante évolution et à l'écoute des marcheurs pour faire progresser l'association et promouvoir la randonnée pour tous.

Les griseмотtes, c'est pas seulement un club de village, c'est aussi un club de rassemblement et d'accueil de randonneurs, souhaitant rechercher une certaine complicité dans la pratique de la rando.

### L'action du club, dans l'animation de la randonnée.

Pour motiver les marcheurs et leur offrir une activité conforme à leur attente, nous réalisons un programme varié pour atteindre cet objectif :

Avec un calendrier annuel de randonnées "village", pour participation libre et à volonté chaque dimanche à la campagne.

Les vendredis RANDO

Les dimanches RANDO

Des sorties internes en gîte ou localement

Des rassemblements au Printemps, en nocturne, en période creuse de randonnées.

Des périples sur plusieurs jours.

La Marche Nordique.

Mais toujours avec une prise en charge des randonneurs participant, ceci pour réduire les coûts et impliquer les marcheurs.

### PARLONS D'ADHESION

Pour un coût modique, nous vous proposons l'adhésion au club. Vous ferez vraiment partie du monde des randonneurs et contribuerez à l'effort entrepris par la FFRP, le CDRP, et les associations pour la vie des sentiers.

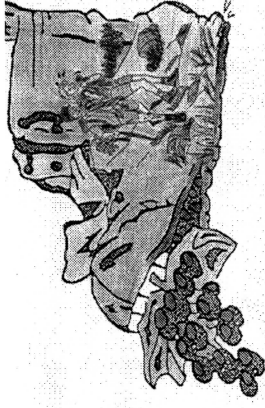


**DECIDEZ VOUS !**

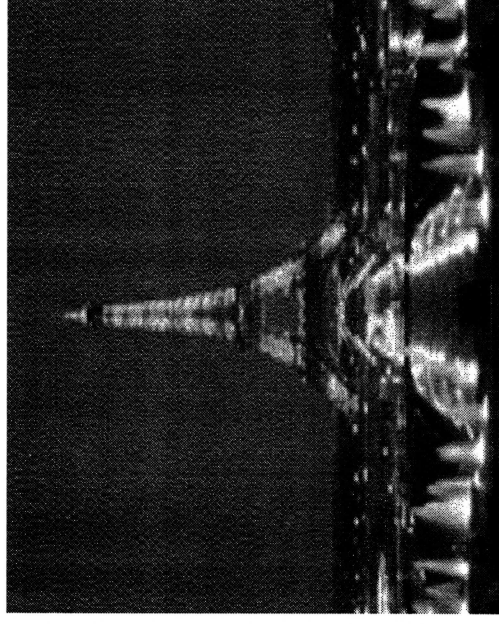
# BIENVENUE

## PARIS 2017

Le club pédestre " Les GRISEMOTTES "



## club ff randonnée



**FFRandonnée**  
www.ffrandonnee.fr

Contact : Les GRISEMOTTES Club pédestre ff randonnée  
180 chemin du moulin 69210 ST GERMAIN NUELLES

Pour vous rendre la journée plus agréable, nous avons essayé de rassembler les informations relatives au bon déroulement de la randonnée

## Voyage en autocar le samedi matin 7 janvier 2017

Départ 6 h 30 de la Parking de l'église de St GERMAIN

Les consignes de sécurité concernant les déplacements en autocar obligent des arrêts réguliers.

1er arrêt: vers les 9 heures, pour un petit goûter

2ème arrêt: vers les 12 heures pour le casse croûte de midi

A cet arrêt, prévoir de mettre ses chaussures de randonnée et de préparer son repas du soir dans sac à dos, car arrêt rapide du car au point d'arrivée.

Ceci en fonction des horaires à respecter et de l'aire de stationnement

A l'arrivée, le car s'arrête proche de la salle, pour laisser descendre les randonneurs, prévoir les affaires personnelles car le car ne stationne pas dans le même secteur. Il faut être rapide.

Prenez repas et boissons

Pour le retour : rassemblement dans la salle d'arrivée, vers les 23 heures, pour un départ vers les 23 h 45.

Pour les habitués même lieu de rassemblement.

Pour retrouver le groupe des Grisemottes, vu l'affluence, un point de rassemblement est prévu dans la halle, côté inscription et à l'opposé du stand buvette, vers les deuxièmes toilettes (si pas de modification dans la présentation de la salle).  
(côte porte de Choisy)

Respectez bien les consignes de rassemblement, merci

En autocar, pour le retour le même nombre d'arrêts est prévu.

Quelques consignes à respecter dans l'autocar

Attacher les ceintures de sécurité

Changer les chaussures de randonnée

Ne pas manger dans l'enceinte du car

Ne pas laisser des objets dans la car

N'oubliez pas vos affaires personnelles

Ne rien laisser après votre départ,

A l'arrivée, vers les 14 heures dans la salle

Avant votre départ : **ATTENDRE** pour la distribution des coupons de participation retirés par le club auprès de l'organisation.  
Vous serez prêts pour la randonnée

Le club n'assure pas l'accompagnement pour cette journée.

Plusieurs possibilités de participer

l'expérience nous montre qu'il est difficile de rester tous groupés, car les différences d'intérêt et l'allure peuvent éclater les groupes, par contre le club propose à ceux qui le désirent de constituer un bon groupe en respectant les souhaits du plus grand nombre et une allure adaptée à l'horaire.

Vous pouvez aussi former un petit groupe entre amis

Vous pouvez partir seul.

Normalement BALISAGE au sol (JAUNE ou BLANC les autres années)

Circuit principal est de 23 kms

Pour ceux qui effectuent les parcours de 10 - 15 (les ponts) et 16 kms, pensez à prendre au départ votre ticket de métro pour le retour et pour prendre le tram pour le circuit des quais et ponts.

Evaluez bien votre temps de marche, l'on est plus souvent distrait par les curiosités, cela pénalise le temps.

Le tout, c'est que tout le monde respecte l'horaire de retour, à 23 h.

Lieu départ arrivée : HALLE GEORGES CARPENTIER 81 BD MASSENA 75013 PARIS  
(Métro : Porte d'Ivry ligne 7)

Le club pédestre "Les Grisemottes" est une association affiliée à la fédération Française de randonnée,

Pour les non adhérents, ceux-ci sont considérés en randonnée personnelle et donc leur propre assureur. Respecter le code de la route.

Si vous souhaitez devenir membre de club et détenir la licence FFR, c'est le moment, consultez nous.

BONNE JOURNEE et RANDONNEE à TOUS